



DECIZIA nr. 5 /6
din 9 decembrie 2025

**Cu privire la formarea bunurilor imobile prin separare
din terenul cu număr cadastral**

În scopul dezvoltării terenului pentru a putea efectua tranzacții cu bunurile imobile, examinînd proiectului de formare prin separare elaborat de Serviciul Cadastral Teritorial Ocnița al I.P. „Cadastrul bunurilor imobile” elaborat în temeiul ar. 17 din Legea cu privire la formarea bunurilor imobile nr.354-XV din 28.10.2004, în conformitate cu Ordinul Agenției Naționale de Înbunătățiri Funciare Nr.21 din 03.04.2025 cu privire la aprobarea Clasificatorului terenurilor după categoria de destinație și folosință, art.14 alin. (2) lit.b, din Legea privind administrația publică locală nr.436-XVI din 28.12.2006 și cu avizul pozitiv al Comisiei consultative de specialitate, Consiliul orașenesc

DECIDE:

1. Se formează din bunul imobil inițial (teren), înregistrat în registrul bunurilor imobile cu numărul cadastral _____, amplasat pe adresa r-ul Ocnița, or. Frunză, extravilan, cu suprafața S=16,4070 ha, teren cu destinația agricolă, modul de folosință –1.12 teren pentru grădini, domeniu – privat, (conform anexei la Decizia consiliului orașenesc Frunză nr. 1/5 din 25.01.2023 și Decizia consiliului orașenesc Frunză nr. 4/3 din 22.08.2025, teren cu destinația agricolă, modul de folosință –1.12 teren pentru grădini, domeniu – privat), proprietate UAT Frunză, IDNP 1007601008133, cota parte 1.0, prin **separare**, următoarele bunuri imobile:

- **bunul imobil 1** - teren cu numărul cadastral _____, amplasat pe adresa r-nul Ocnița, or. Frunză, cu suprafața S=4,7476 ha, teren cu destinația agricolă, modul de folosință –1.12 teren pentru grădini, domeniu – privat, (conform anexei la Decizia consiliului orașenesc Frunză nr. 1/5 din 25.01.2023 și Decizia consiliului orașenesc Frunză nr. 4/3 din 22.08.2025, teren cu destinația agricolă, modul de folosință –1.12 teren pentru grădini, domeniu – privat) proprietate a UAT Frunză, IDNO 1007601008133, cota parte 1.0 (Anexa 1);

- **bunul imobil 2** - teren cu numărul cadastral _____, amplasat pe adresa r-ul Ocnița, or. Frunză, cu suprafața S=5,9366 ha, teren cu destinația agricolă, modul de folosință –1.12 teren pentru grădini, domeniu – privat, (conform anexei la Decizia consiliului orașenesc Frunză nr. 1/5 din 25.01.2023, și Decizia consiliului orașenesc Frunză nr. 4/3 din 22.08.2025, teren cu destinația agricolă, modul de folosință –1.12 teren pentru grădini, domeniu – privat) proprietate a UAT Frunză, IDNO 1007601008133, cota parte 1.0 (Anexa 2);

- **bunul imobil 3** - teren cu numărul cadastral _____, amplasat pe adresa r-ul Ocnița, or. Frunză, cu suprafața S= 5,7228 ha, teren cu destinația agricolă, modul de folosință –1.12 teren pentru grădini, domeniu – privat, (conform anexei la Decizia consiliului orașenesc Frunză nr. 1/5 din 25.01.2023, și Decizia consiliului orașenesc Frunză nr. 4/3 din

22.08.2025, teren cu destinația agricolă, modul de folosință –1.12 teren pentru grădini, domeniu – privat) proprietate a UAT Frunză, IDNO 1007601008133, cota parte 1.0 (Anexa 3)

2. Se pune în sarcina Primarului orașului Frunză, raionului Ocnîța d-nul Bejan Arcadii să înregistreze bunurile formate la I.P. „Cadastrul Bunurilor Imobile” Serviciul Cadastral Teritorial Ocnîța.

3. După înregistrarea bunurilor modificate la I.P. ”Cadastrul Bunurilor Imobile” Serviciul Cadastral Teritorial Ocnîța, dna Guțol Oxana, specialist pentru reglementarea regimului proprietății funciare al primăriei Frunză va efectua înscrierile necesare în Registrul Cadastral al primăriei.

4. Controlul asupra executării prezentei Decizii se pune în seama primarului or. Frunză d-lui Bejan Arcadii.

5. Prezenta decizie intră în vigoare din momentul plasării în Registrul de Stat al Actelor Locale.

Președintele ședinței

Contrasemnează:

Secretara consiliului Frunză



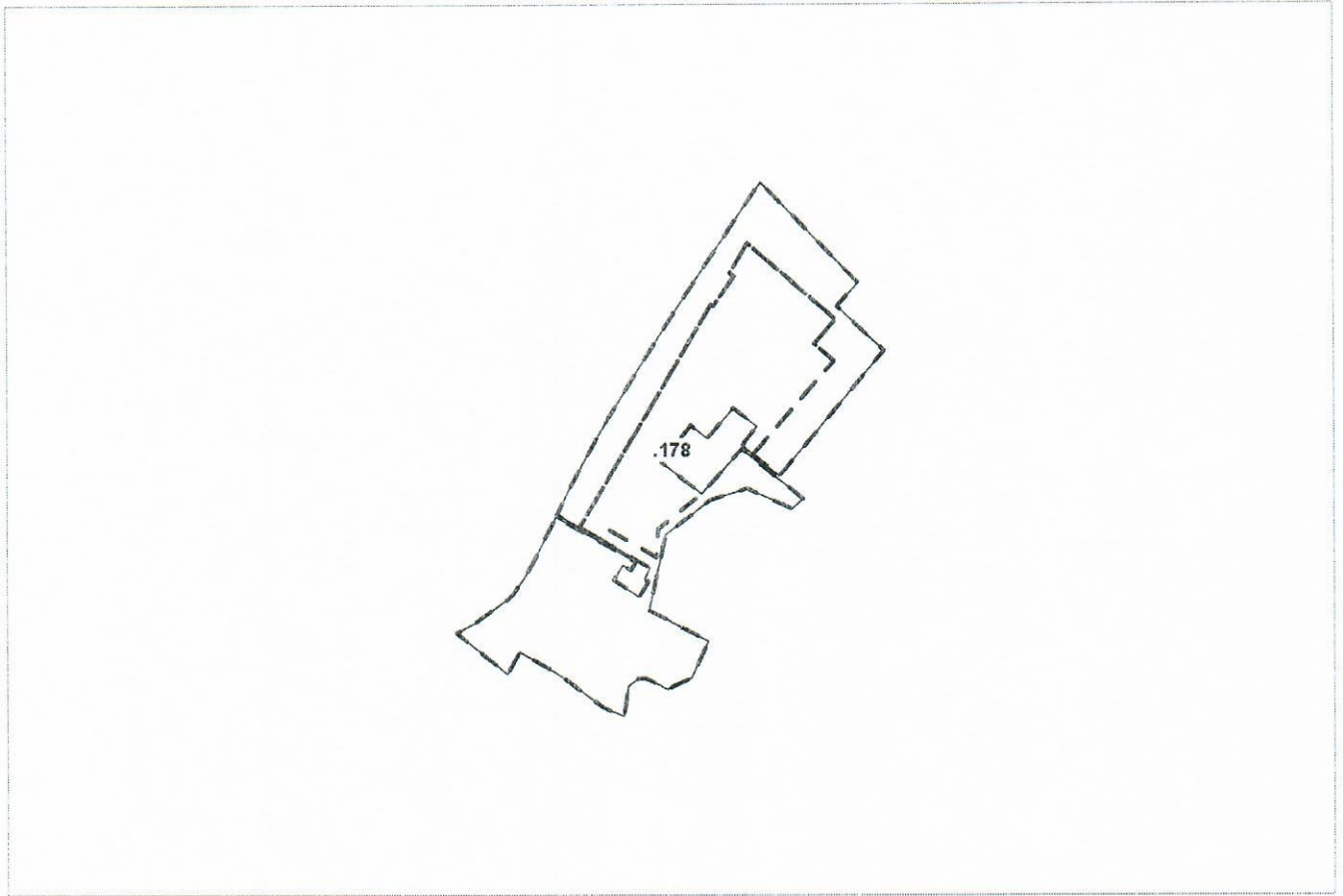
Cristina Gîțlan

Tamara Șevțova

PROIECTUL DE FORMARE

Prin separare

(se va indica metoda de formare)



Semne convenționale:

---- - hotarul de proiect

.178 - numărul cadastral al terenului

Caracteristicile tehnice ale proiectului de formare

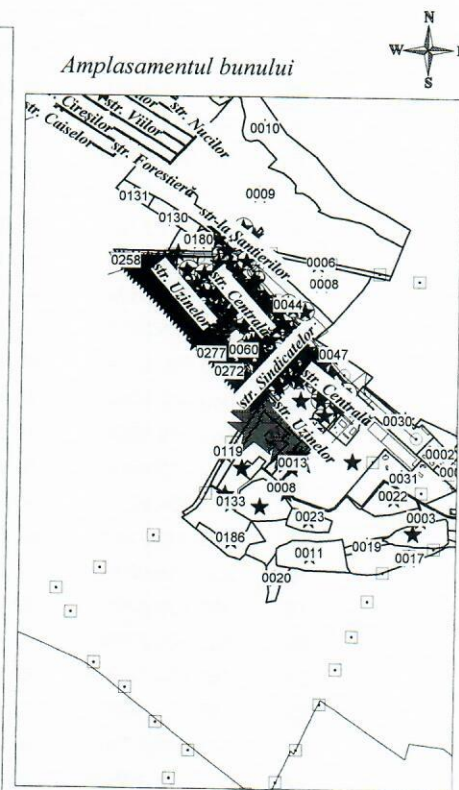
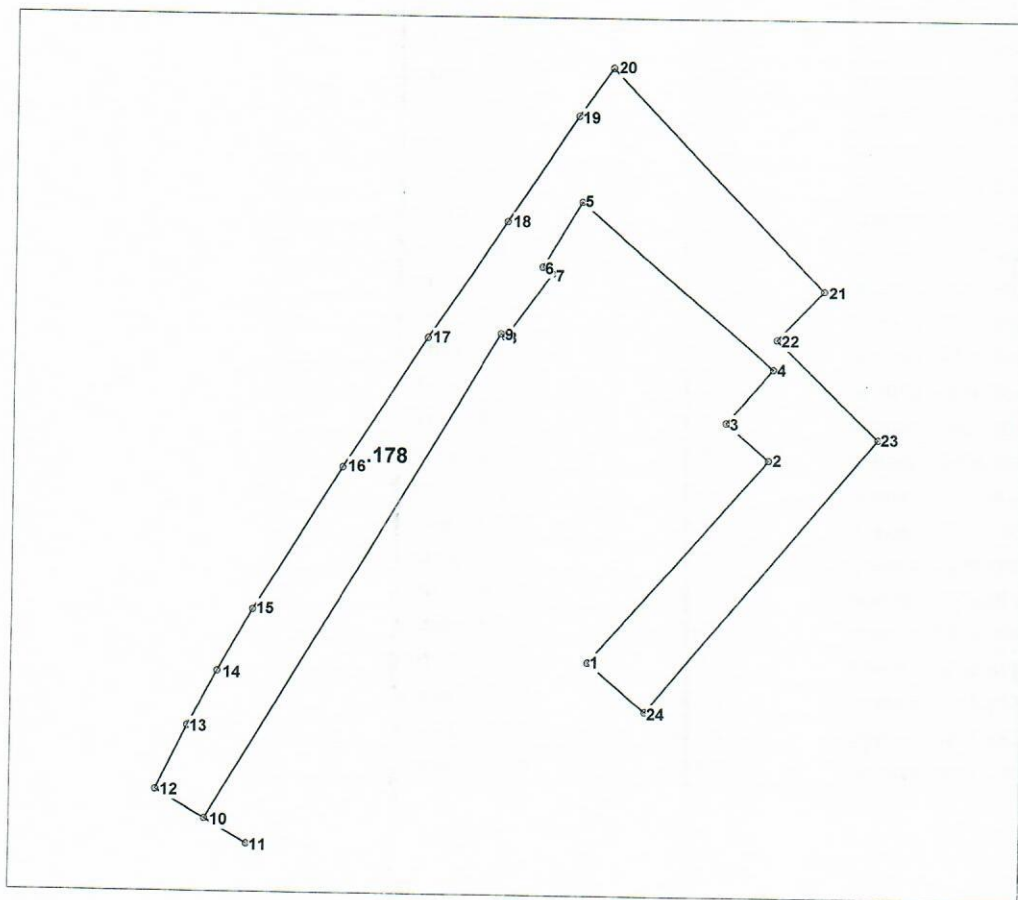
Caracteristicile (pînă la formare)					Caracteristicile (după formare)				
Nr. cadastral	Tipul bunului	Suprafața (ha, m.p)	Destinația	Modul de folosință	Nr. cadastral	Tipul bunului	Suprafața (ha, m.p)	Destinația	Modul de folosință
	Teren	16,407 ha	Terenuri cu destinație agricolă	Teren pentru grădini		Teren	4,7476 ha	Terenuri cu destinație agricolă	Teren pentru grădini
						Teren	5,9366 ha	Terenuri cu destinație agricolă	Teren pentru grădini
						Teren	5,7228 ha	Terenuri cu destinație agricolă	Teren pentru grădini
Total		16,407 ha					16,407 ha		

COORDONAT		Instituția Publică Ca Serviciul (Bunurilor Imobile
Conducătorul Autorității Publice competente		r-nul Ocnița, or. Frunză, extr		
Bejan A.		Conducător / Verificat		Postolache M.
Reprezentantul Autorității Publice competente		0143 din 25.06.2021		numele, prenumele
Guțol O.		Executant / Certificat		Moroș M.
Titularul(ii) de drept		Data elaborării: Si		numele, prenumele
UAT or. Frunză		25.11.2025		Scara:
		(data inspectării în teren)		1:10000
		MoldRef99		

PLANUL GEOMETRIC

al bunului imobil _____

format prin separare



0178 - numărul terenului

Caracteristicile tehnice ale bunului imobil

Nr_cadastral	Tipul_bunului	Suprafata	Destinatia	Mod_de_folosinta
	Teren	4.7476 ha	Agricola	pentru gradini

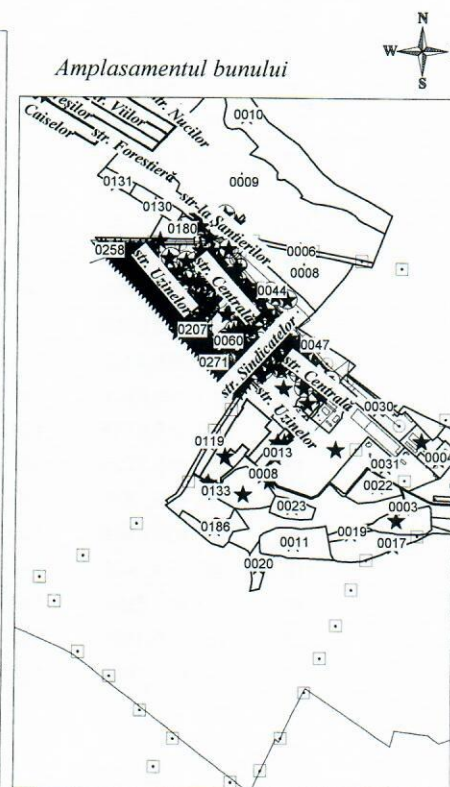
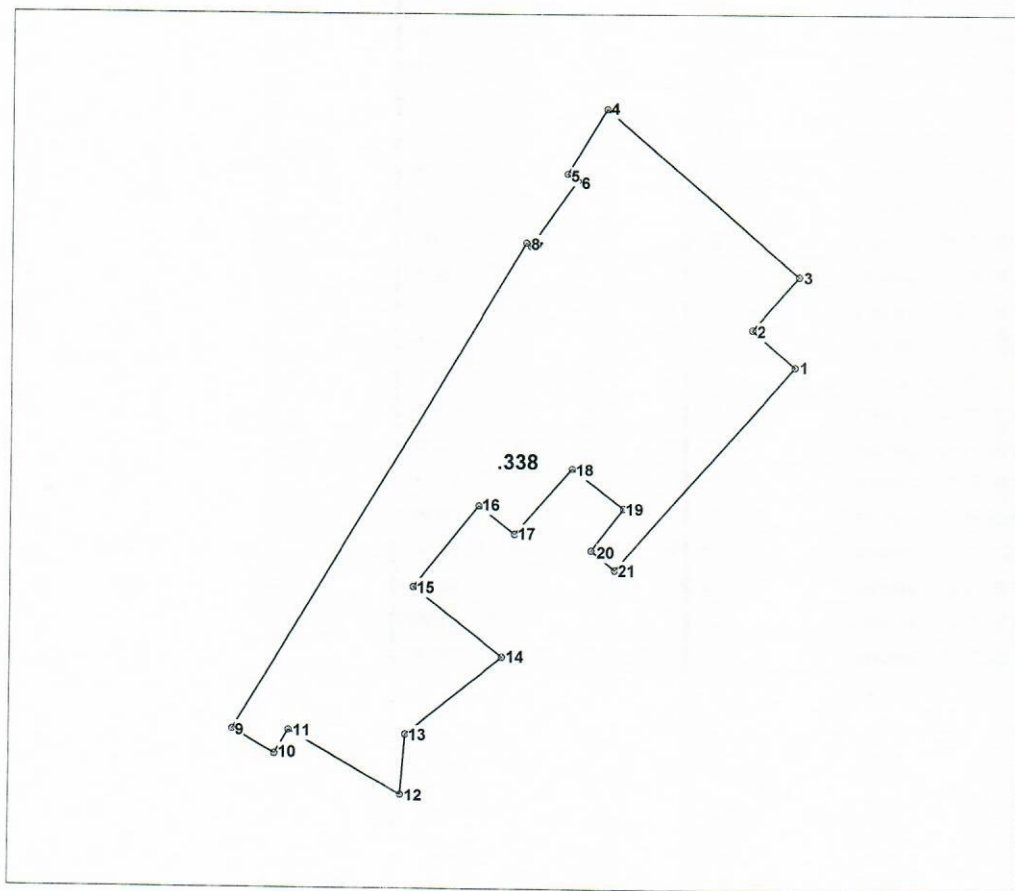
CATALOGUL COORDONATELOR

bunului imobil (format prin separare) cu numarul cadastral 6202102.178

Punctul	Coordonata_X	Coordonata_Y	Tipul_punctului	Hotarul	Distanța	Tipul_hotarului
1	363 407,1442	140 449,7776	general	1-2	179,10	general
2	363 542,1994	140 567,4062	general	2-3	37,41	general
3	363 566,7134	140 539,1508	general	3-4	46,69	general
4	363 601,8982	140 569,8380	general	4-5	168,74	general
5	363 712,5310	140 442,4224	general	5-6	50,43	general
6	363 669,1482	140 416,7140	general	6-7	7,93	general
7	363 664,5722	140 423,1958	general	7-8	52,68	general
8	363 621,5288	140 392,8166	general	8-9	3,73	general
9	363 623,6782	140 389,7688	general	9-10	374,68	general
10	363 301,3424	140 198,7548	general	10-11	32,19	general
11	363 285,2736	140 226,6498	general	11-12	69,69	general
12	363 320,0604	140 166,2604	general	12-13	47,49	general
13	363 362,9288	140 186,6992	general	13-14	40,72	general
14	363 398,7854	140 205,9966	general	14-15	46,96	general
15	363 439,9506	140 228,6000	general	15-16	111,35	general
16	363 534,9210	140 286,7250	general	16-17	101,65	general
17	363 620,5748	140 341,4692	general	17-18	94,02	general
18	363 699,0338	140 393,2698	general	18-19	83,89	general
19	363 768,8242	140 439,8242	general	19-20	38,56	general
20	363 800,2694	140 462,1370	general	20-21	202,26	general
21	363 654,7806	140 602,6438	general	21-22	45,39	general
22	363 621,4680	140 571,8162	general	22-23	93,39	general
23	363 556,7780	140 639,1756	general	23-24	236,09	general
24	363 375,4652	140 487,9704	general	24-1	49,62	general

COORDONAT	Instituția Publică Căstărilor și Serviciul Cadastral al Teritoriului Ocnic	
Conducătorul Autorității Publice competente Bejan A.	Teritoriul Ocnic, or. Frunză, eș.	
Reprezentantul Autorității Publice competente Guțol O.	Conducător / Verificat 0143 din 25.06.2025 semnat	Postolache M. numele, prenumele
Titularul de drept UAT or. Frunză	Executant / Certificat scris / număr	Moroz M. numele, prenumele
	Data elaborării: 25.11.2025 <small>(data inspecției în teren)</small>	Sistem de coordonate: MoldRef99
		Scara: 1:5000

PLANUL GEOMETRIC
al bunului imobil _____
 format prin separare



0338 - numărul terenului

Caracteristicile tehnice ale bunului imobil

Nr_cadastral	Tipul_bunului	Suprafata	Destinatia	Mod_de_folosinta
	Teren	5.9366 ha	Agricola	pentru gradini

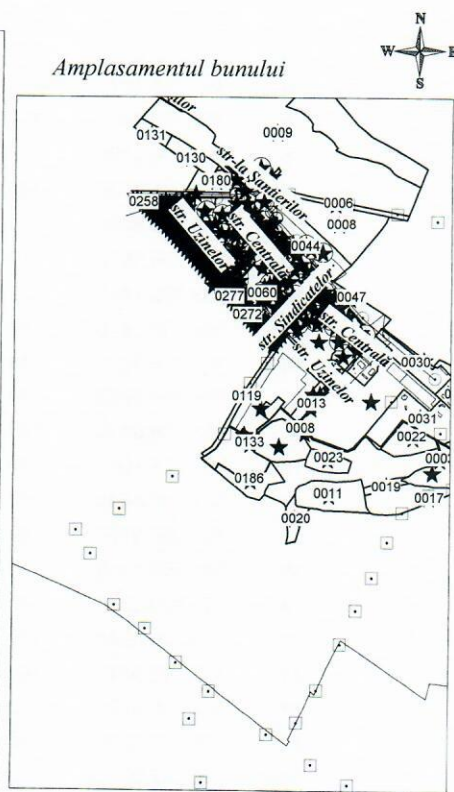
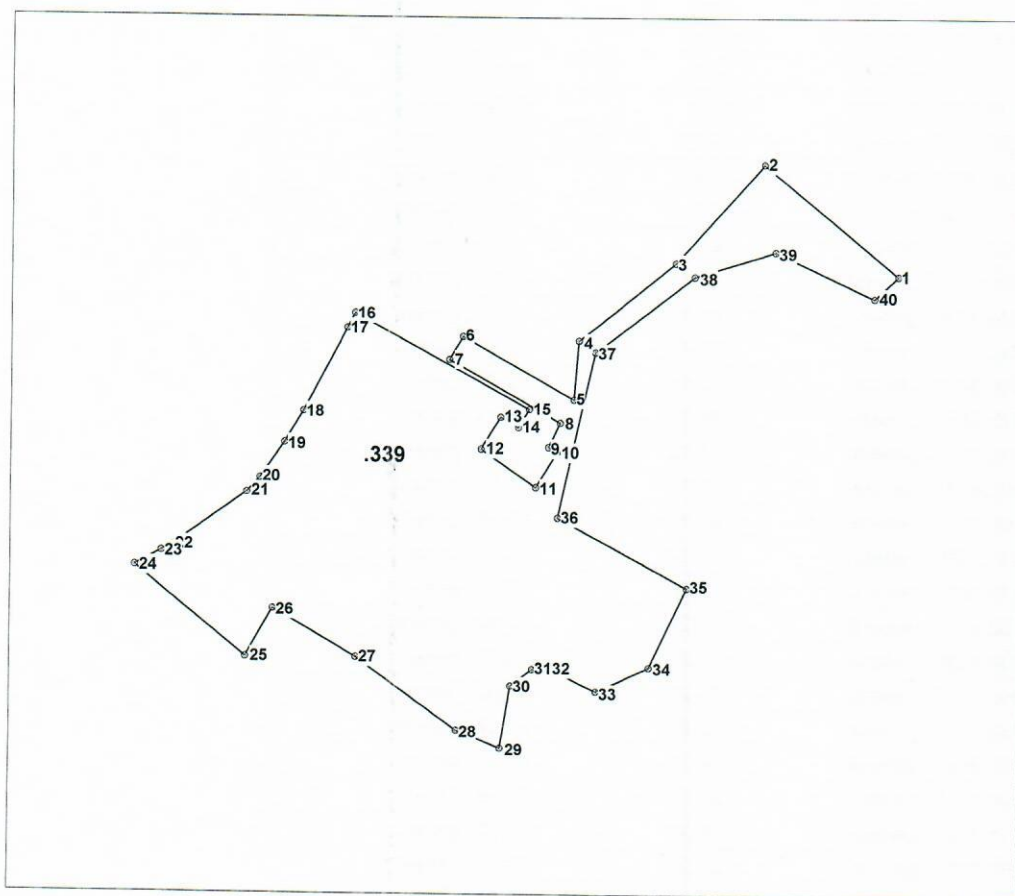
CATALOGUL COORDONATELOR

bunului imobil (format prin separare) cu numarul cadastral

Punctul	Coordonata_X	Coordonata_Y	Tipul_punctului	Hotarul	Distanta	Tipul_hotarului
1	363 542,1994	140 567,4062	general	1-2	37,41	general
2	363 566,7134	140 539,1508	general	2-3	46,69	general
3	363 601,8982	140 569,8380	general	3-4	168,74	general
4	363 712,5310	140 442,4224	general	4-5	50,43	general
5	363 669,1482	140 416,7140	general	5-6	7,93	general
6	363 664,5722	140 423,1958	general	6-7	52,68	general
7	363 621,5288	140 392,8166	general	7-8	3,73	general
8	363 623,6782	140 389,7688	general	8-9	374,68	general
9	363 301,3424	140 198,7548	general	9-10	32,19	general
10	363 285,2736	140 226,6498	general	10-11	18,00	general
11	363 300,8708	140 235,6344	general	11-12	85,00	general
12	363 258,4432	140 309,2884	general	12-13	40,05	general
13	363 298,3874	140 312,2572	general	13-14	81,71	general
14	363 349,8718	140 375,7048	general	14-15	74,63	general
15	363 395,7200	140 316,8242	general	15-16	68,43	general
16	363 449,1836	140 359,5322	general	16-17	30,43	general
17	363 430,4988	140 383,5556	general	17-18	57,67	general
18	363 474,1490	140 421,2390	general	18-19	43,04	general
19	363 447,6994	140 455,1866	general	19-20	34,70	general
20	363 420,1360	140 434,1144	general	20-21	20,35	general
21	363 407,1442	140 449,7776	general	21-1	179,10	general

COORDONAT	Instituția Publ Serviciul	Teritoriul Bunurilor Imobile Teritorial Ocnița
Conducătorul Autorității Publice competente Bejan A.	r-nul Ocnița, or. Frunză, ex	
Reprezentant Autorității Publice competente Guțol O.	Conducător / Verificat 0143 din 25.06.2021 <small>semnătura, ștampă</small>	Postolache M. <small>numele, prenumele</small>
Titularul de dreptur UAT or. Frunză	Executant / Certificat <small>seria/m</small>	Moroz M. <small>numele, prenumele</small>
	Data elaborării: 25.11.2025 <small>(data inspecției în teren)</small>	Scara: 1:5000
	Sister Coordonate: MoldRef99	

PLANUL GEOMETRIC
al bunului imobil _____
 format prin separare



0339 - numărul terenului

Caracteristicile tehnice ale bunului imobil

Nr_cadastral	Tipul_bunului	Suprafata	Destinatia	Mod_de_folosinta
	Teren	5.7228 ha	Agricola	pentru gradini

CATALOGUL COORDONATELOR

bunului imobil (format prin separare) cu numarul cadastral

Punctul	Coordonata_X	Coordonata_Y	Tipul_punctului	Hotarul	Distanta	Tipul_hotarului
1	363 341,9426	140 522,1996	general	1-2	114,82	general
2	363 415,0330	140 433,6432	general	2-3	87,19	general
3	363 349,8718	140 375,7048	general	3-4	81,71	general
4	363 298,3874	140 312,2572	general	4-5	40,05	general
5	363 258,4432	140 309,2884	general	5-6	85,00	general
6	363 300,8708	140 235,6344	general	6-7	18,00	general
7	363 285,2736	140 226,6498	general	7-8	85,00	general
8	363 242,8460	140 300,3036	general	8-9	17,67	general
9	363 226,8836	140 292,7176	general	9-10	6,61	general
10	363 223,1448	140 298,1674	general	10-11	26,57	general
11	363 200,4410	140 284,3734	general	11-12	44,10	general
12	363 225,5328	140 248,1126	general	12-13	24,58	general
13	363 246,5252	140 260,9010	general	13-14	13,82	general
14	363 239,6416	140 272,8880	general	14-15	13,93	general
15	363 251,7062	140 279,8520	general	15-16	132,25	general
16	363 316,4498	140 164,5390	general	16-17	10,89	general
17	363 306,6190	140 159,8520	general	17-18	63,35	general
18	363 250,1436	140 131,1540	general	18-19	24,23	general
19	363 229,2394	140 118,9020	general	19-20	28,18	general
20	363 206,0284	140 102,9226	general	20-21	12,89	general
21	363 196,5140	140 094,2326	general	21-22	60,15	general
22	363 161,3720	140 045,4220	general	22-23	7,90	general
23	363 157,5770	140 038,4976	general	23-24	20,07	general
24	363 147,9336	140 020,8984	general	24-25	94,61	general
25	363 088,0542	140 094,1518	general	25-26	36,66	general
26	363 120,0984	140 111,9542	general	26-27	63,30	general
27	363 088,0542	140 166,5482	general	27-28	82,23	general
28	363 039,6316	140 233,0106	general	28-29	31,52	general
29	363 027,7632	140 262,2064	general	29-30	42,35	general
30	363 069,5910	140 268,8434	general	30-31	17,96	general
31	363 080,6498	140 282,9914	general	31-32	11,19	general
32	363 081,3138	140 294,1602	general	32-33	34,54	general
33	363 065,9792	140 325,1084	general	33-34	38,45	general
34	363 082,1200	140 360,0010	general	34-35	58,14	general
35	363 134,8312	140 384,5310	general	35-36	96,96	general
36	363 180,5640	140 299,0322	general	36-37	112,60	general
37	363 290,5514	140 323,1272	general	37-38	82,29	general
38	363 340,8434	140 388,2660	general	38-39	55,62	general
39	363 357,4870	140 441,3370	general	39-40	71,76	general
40	363 327,4188	140 506,4982	general	40-1	21,39	general

COORDONAT	Instituția Publică Serviciul Cad	Trul Bunurilor Imobile Teritorial Ocnița
Conducătorul Autorității Publice competente Bejan A.	r-nul Ocnița, or. Frunză, extrav.	
Reprezentantul Autorității Publice competente Gușol O.	Conducător / Verificat 0143 din 25.06.2021 <small>semnătura, stampilă</small>	Postolache M. <small>numele, prenumele</small>
Titularul de drept UAT or. Frunză	Executant / Certificat <small>seria/nu</small>	Moroz M. <small>numele, prenumele</small>
	Data elaborării: 25.11.2025 <small>(data inspecției în teren)</small>	Scara: 1:5000
	Sistem de coordonate: MoldRef99	